

Cas cliniques ECG du sportif

SFTG Mai 2015

Cas clinique n° 1

- Jeune homme de 20 ans, souhaitant s'inscrire à une compétition de triathlon
- Aucune symptomatologie fonctionnelle
- Ne signale pas d'antécédent médico chirurgicaux
- Ne fume que très occasionnellement « en soirée »
- Examen clinique normal, PA 112/66 mmHg
- Fréquence cardiaque auscultatoire à 45/mn

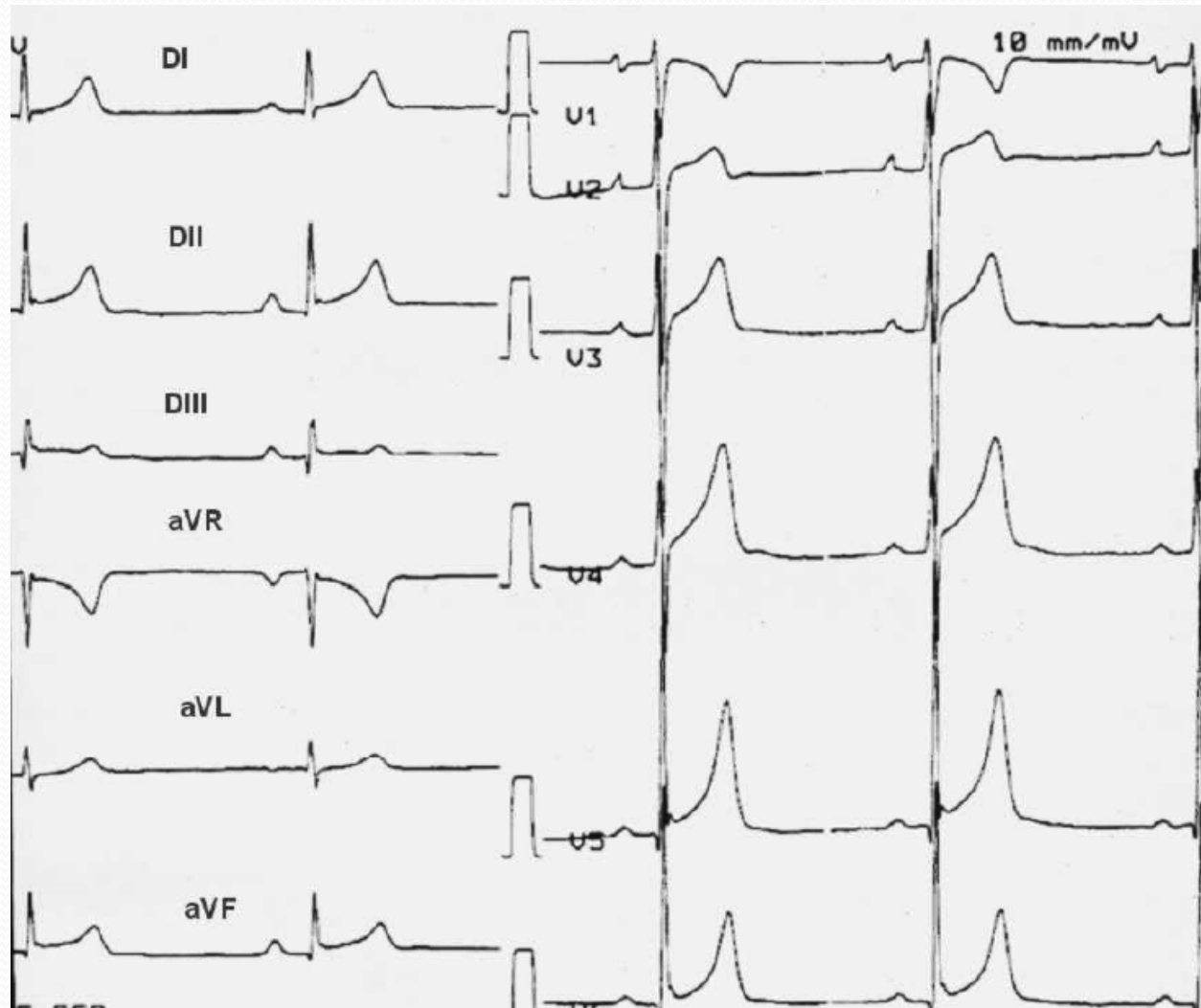
Cas clinique n° 1

- Des éléments d'interrogatoire cliniques ou paracliniques supplémentaires vous semblent-ils utiles? Lesquels?
- Effectuez-vous ou non un ECG?
- Délivrez-vous le Certificat de non contre-indication à la pratique du sport et comment le rédigez-vous?

Cas clinique n° 1

- Réponse à question 1:
 - *Il est un sportif entraîné 10 à 12 heures de sport par semaine (course à pieds, cyclisme)*
 - *Son père qui était un grand fumeur est décédé à 45 ans d'un infarctus myocardique*
- Tracé ECG:

Cas clinique n° 1



Que concluez vous de ce tracé ? Votre attitude vis-à-vis du patient?

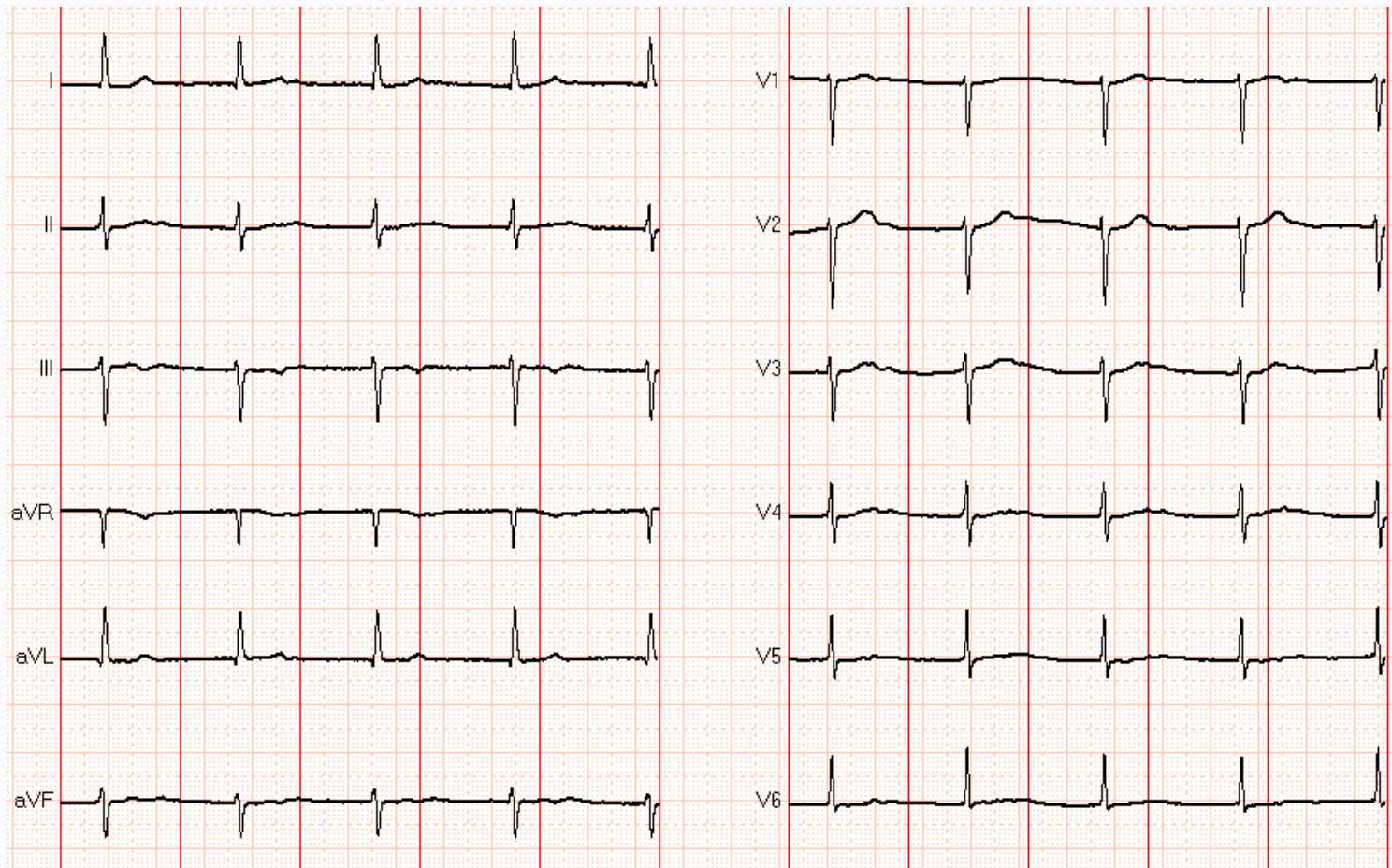
Cas clinique n°2

- Jeune homme de 15 ans, pratiquant le tennis et désirant s'inscrire à un tournoi sollicite un Certificat de non contre-indication, obligatoire pour cela
- Aucun antécédent familial
- Aucun antécédent médico-chirurgical
- Examen clinique normal. PA 105/62 mmHg. FC 62/mn
- Signale avoir eu un an auparavant une perte de connaissance étiquetée vagale au décours immédiat d'un match de football entre copains

Cas clinique n°2

- Des éléments d'interrogatoire cliniques ou paracliniques supplémentaires vous semblent-ils utiles? Lesquels?
- Effectuez-vous ou non un ECG?
- Délivrez-vous le Certificat de non contre-indication à la pratique du sport et comment le rédigez-vous?

Cas clinique n° 2



Que concluez vous de ce tracé ? Votre attitude vis-à-vis du patient ?

Cas clinique n°3

- Monsieur H, 45 ans, ancien rugbyman dans sa jeunesse, souhaite reprendre une activité physique et s'inscrire dans une salle de sport avec gymnastique, cardiotraining, et musculation
- Pas d'ATCD personnel ou familial
- Ne fume pas, 97kgs pour 182 cms
- Ne signale aucun symptôme
- Examen clinique normal PA 138/85 mmHg

Cas clinique n°3

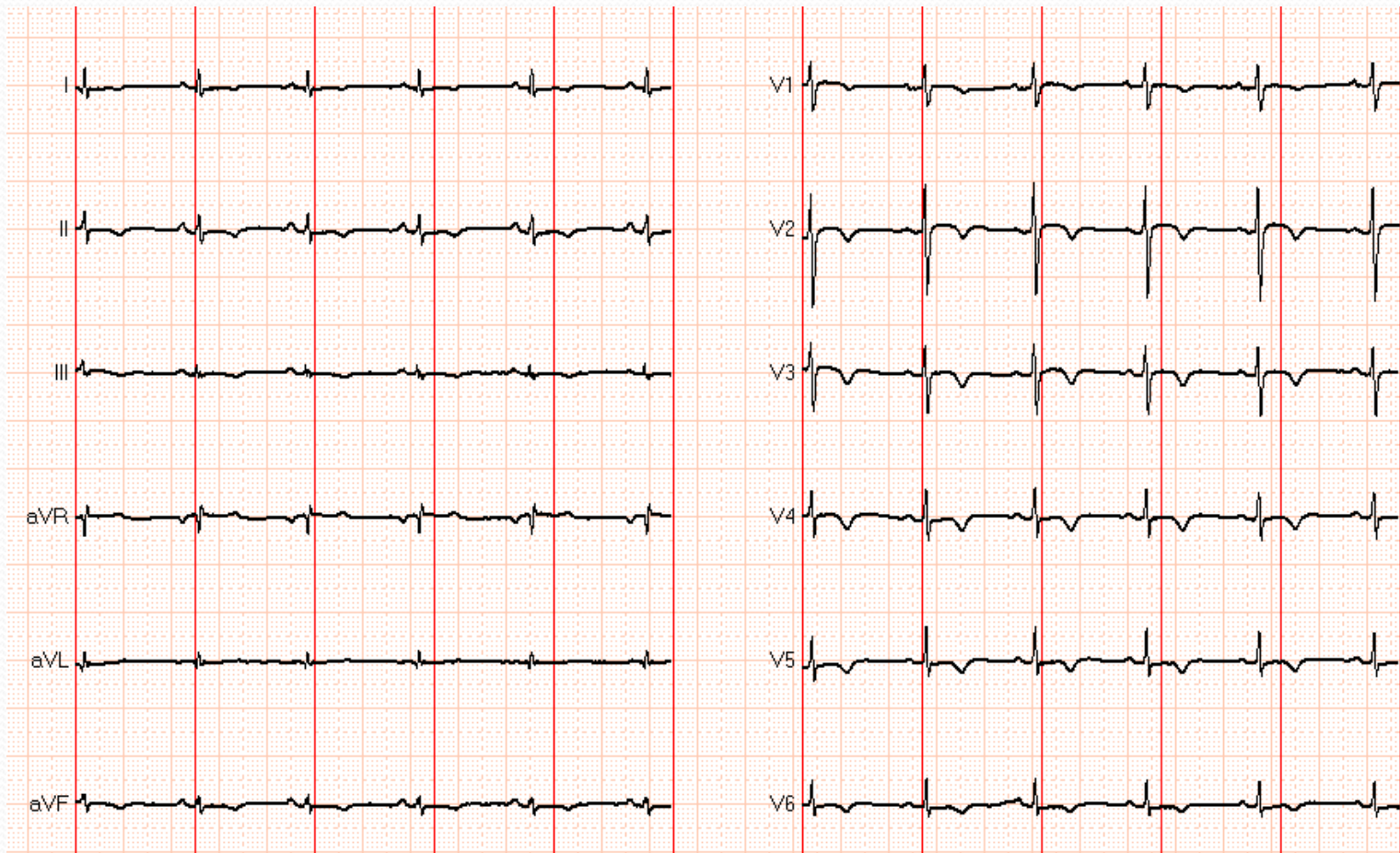
- Des éléments d'interrogatoire cliniques ou paracliniques supplémentaires vous semblent-ils utiles? Lesquels?
- Effectuez-vous ou non un ECG?
- Délivrez-vous le Certificat de non contre-indication à la pratique du sport et comment le rédigez-vous?

Cas clinique n° 3

- Bilan biologique retrouvant
 - *Glycémie a jeun 1.25 g/l*
 - *hypoHDLémie 0.36 g/l*
 - *Hypertriglycéridémie 2.25 g/l*

- Tracé ECG:

Cas clinique n°3



Que concluez vous de ce tracé ? Votre attitude vis-à-vis du patient?

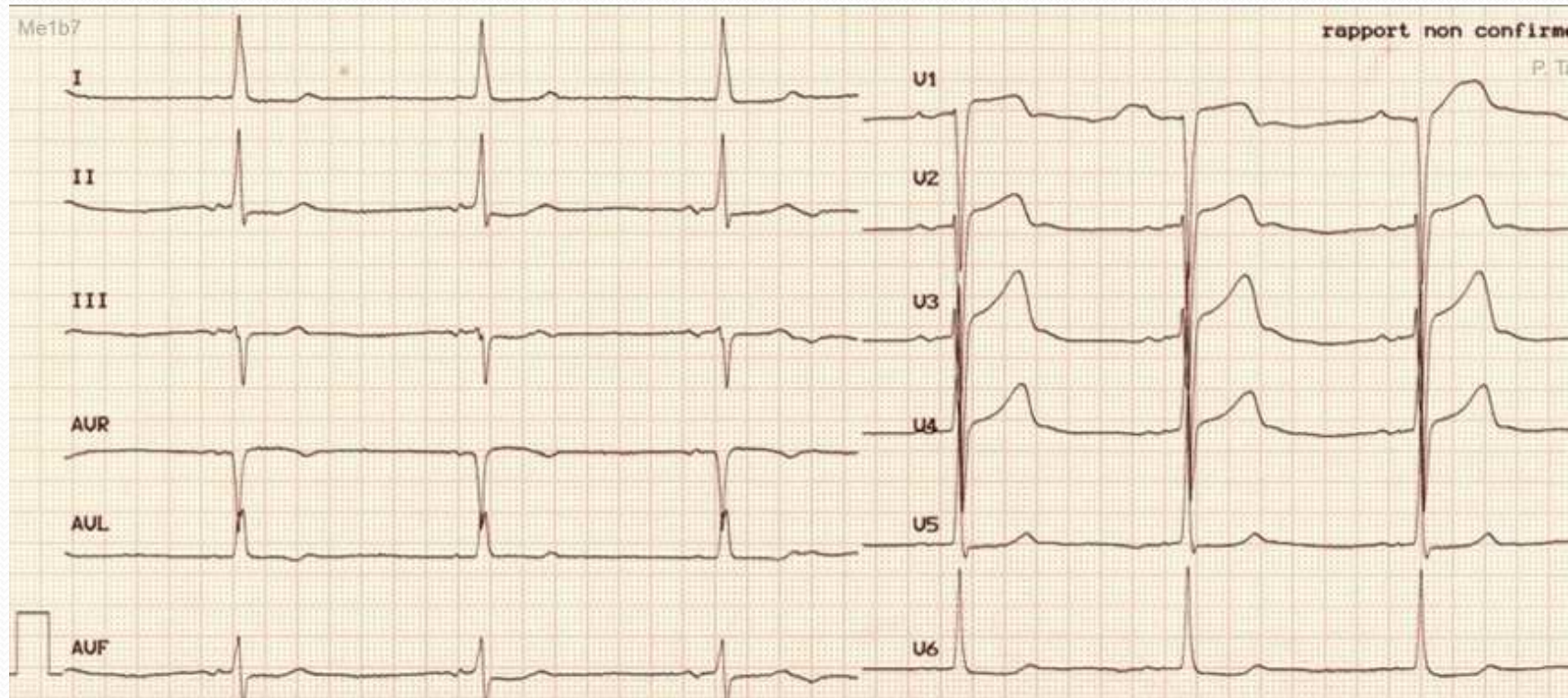
Cas clinique n°4

- Jeune homme 25 ans, sportif entraîné avec course à pieds plus de 10 heures par semaine , souhaite s'inscrire à un marathon
- Pas d'antécédent personnel ou familial
- Aucun FR connu, 78 kgs pour 185 cms
- Strictement asymptomatique
- Examen clinique normal PA 118/70 mmHg FC 35/mn

Cas clinique n°4

- Des éléments d'interrogatoire cliniques ou paracliniques supplémentaires vous semblent-ils utiles? Lesquels?
- Effectuez-vous ou non un ECG?
- Délivrez-vous le Certificat de non contre-indication à la pratique du sport et comment le rédigez-vous?

Cas clinique n°4



Que concluez vous de ce tracé ? Votre attitude vis-à-vis du patient ?